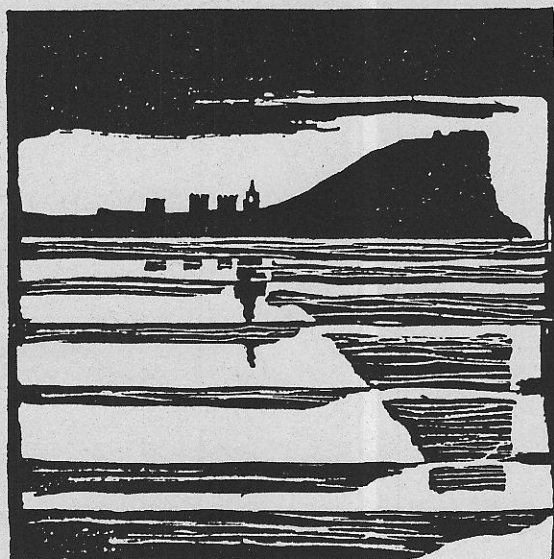


AYUNTAMIENTO DE GIJON



Plan Especial
de Protección y Reforma Interior
del barrio de Cimadevilla

FICHAS DE INFORMACION

MANZANA

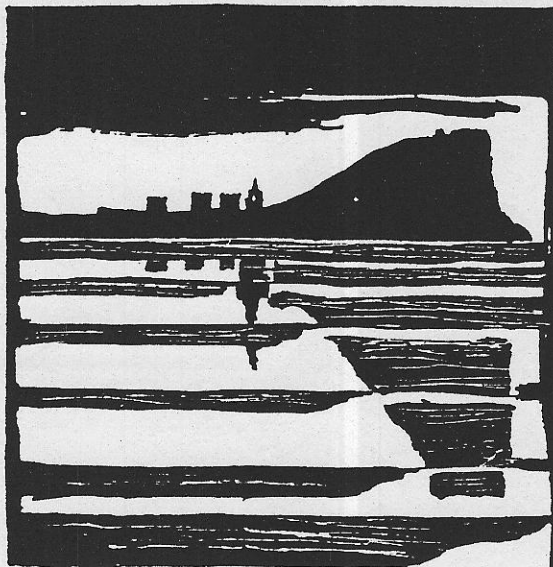
2124

EDIFICIO

08

características del edificio

AYUNTAMIENTO DE GIJON



Plan Especial
de Protección y Reforma Interior
del Cerro de Santa Catalina

**INFORMACION Y NORMATIVA
PARTICULARIZADA DE LOS EDIFICIOS**

MANZANA

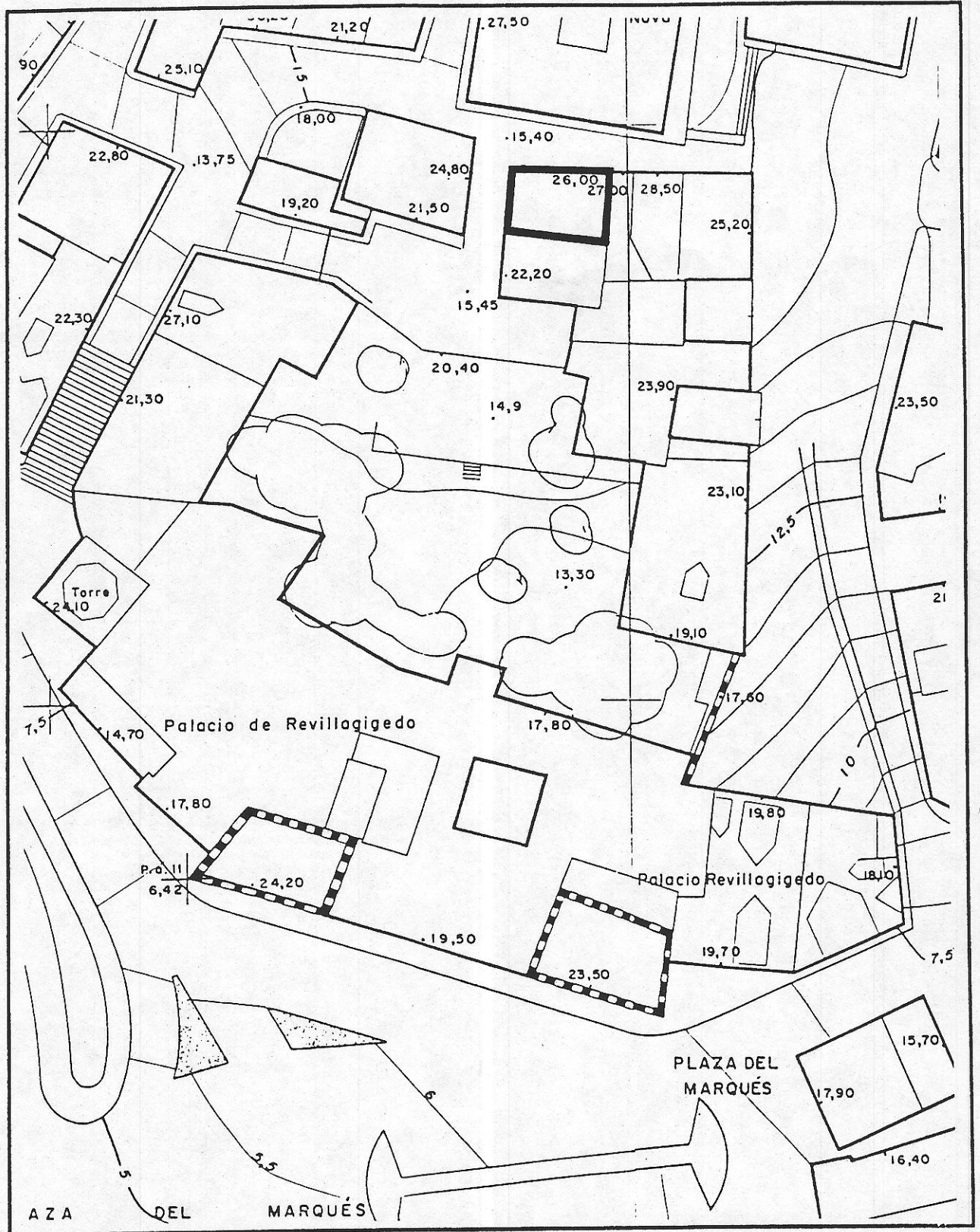
2 | 1 | 2 | 4

EDIFICIO

8

--	--	--	--	--	--

1 LOCALIZACION



© Fichas de información y análisis de actuaciones de rehabilitación AHC/GRUSA

2124-08

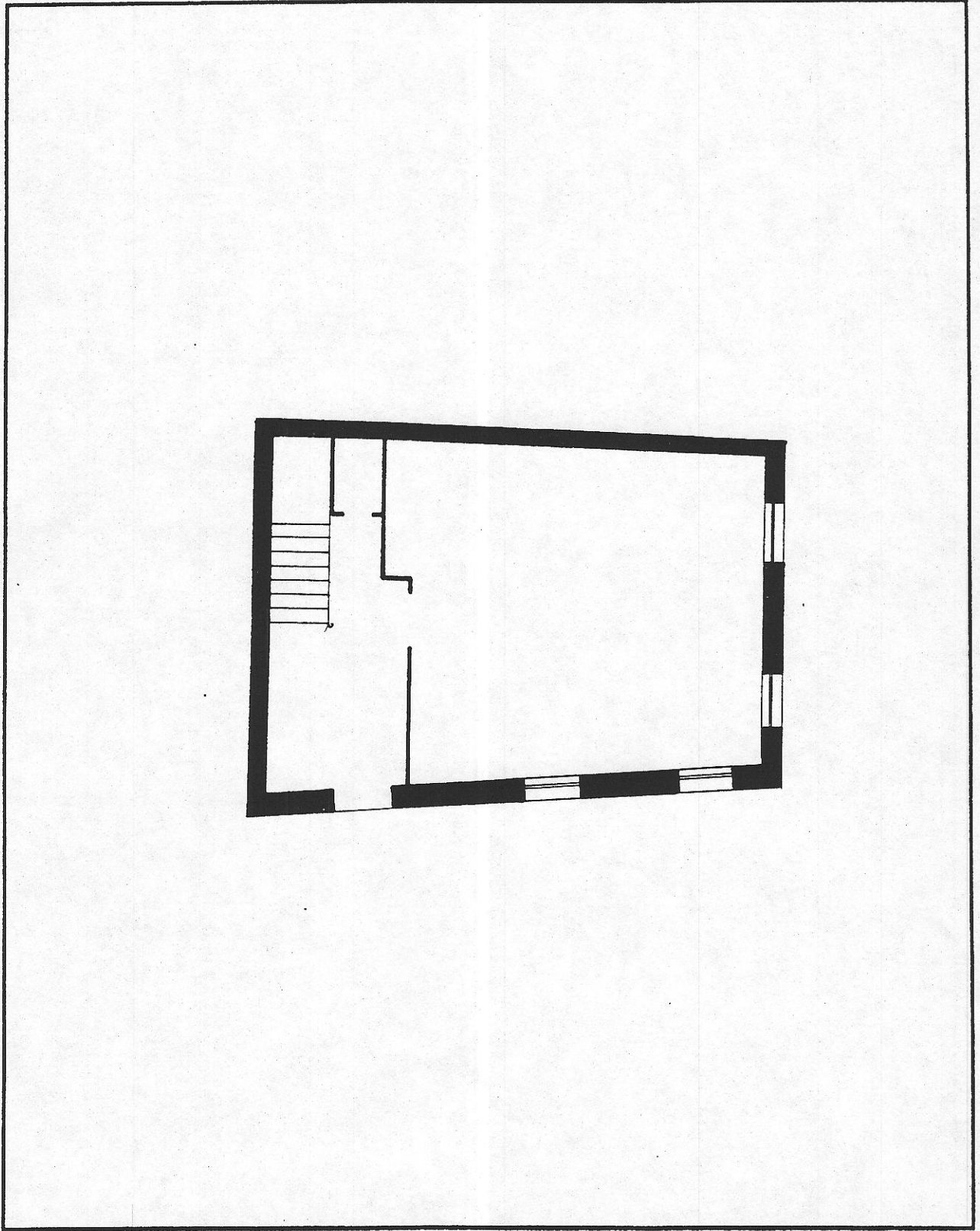
⊕

edificio

código del edificio

--	--	--	--	--

ESTADO ACTUAL: PLANTA BAJA



© Fichas de información y análisis
de actuaciones de rehabilitación
ARC/GRUSA

2124-08

④

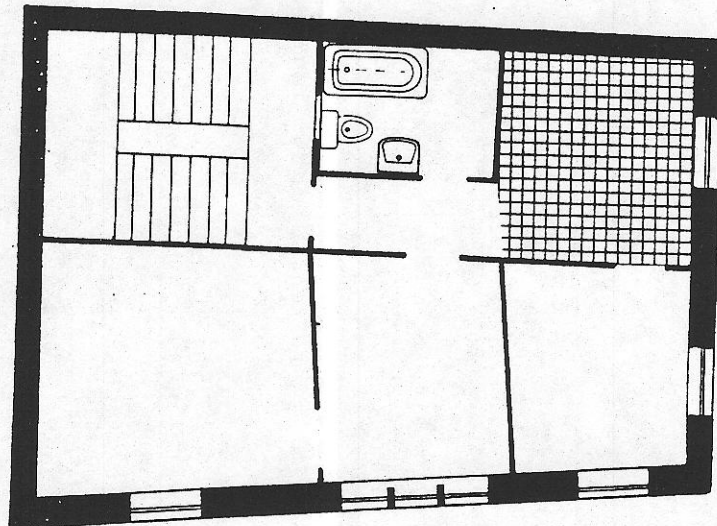
edificio

código del edificio

--	--	--	--	--

ESTADO ACTUAL: PLANTA TIPO

© Fichas de información y análisis
de actuaciones de rehabilitación
AHC/GRUSA



2124-08

edificio Remedios, 9

código del edificio

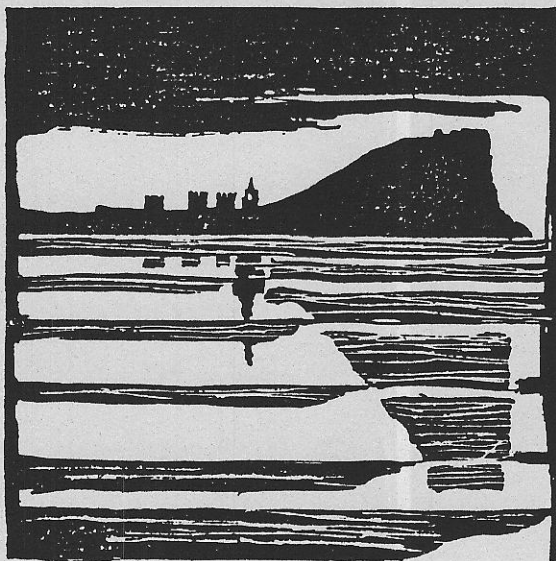
--	--	--	--	--

DOCUMENTACION FOTOGRAFICA



© Fichas de información y análisis
de actuaciones de rehabilitación
AHC/GRUSA

AYUNTAMIENTO DE GIJON



Plan Especial
de Protección y Reforma Interior
del barrio de Cimadevilla

NORMATIVA

MANZANA

EDIFICIO

2124

108

N-2

2124-08

código del edificio



CALIFICACION Y NORMATIVA DE ACTUACION

CALIFICACION P4

EDIFICIO CON NORMATIVA DE PROTECCION

APLICACION DE LA CALIFICACION

EDIFICIOS CON VALOR EN LA CONFORMACION DEL AMBIENTE URBANO, SIN ESPECIAL INTERES ARQUITECTONICO O HISTORICO

TIPOS DE ACTUACIONES GENERALES AUTORIZADAS:

REHABILITACION; REESTRUCTURACION INTERIOR PARCIAL; REESTRUCTURACION INTERIOR MAYORITARIA O TOTAL

Se autorizan con carácter general las obras parciales de mantenimiento, reparación y consolidación

OTROS TIPOS DE ACTUACIONES GENERALES AUTORIZADAS:

TIPO DE ACTUACION PREFERENTE:

TIPOS DE ACTUACIONES GENERALES EXCLUIDAS:

AMPLIACION; DEMOLICION Y SUSTITUCION

ELEMENTOS DISCONFORMES FUERA DE ORDENACION:

CONDICIONES ESPECIFICAS DE LAS ACTUACIONES EN EL EDIFICIO



N.3

edificio

código del edificio

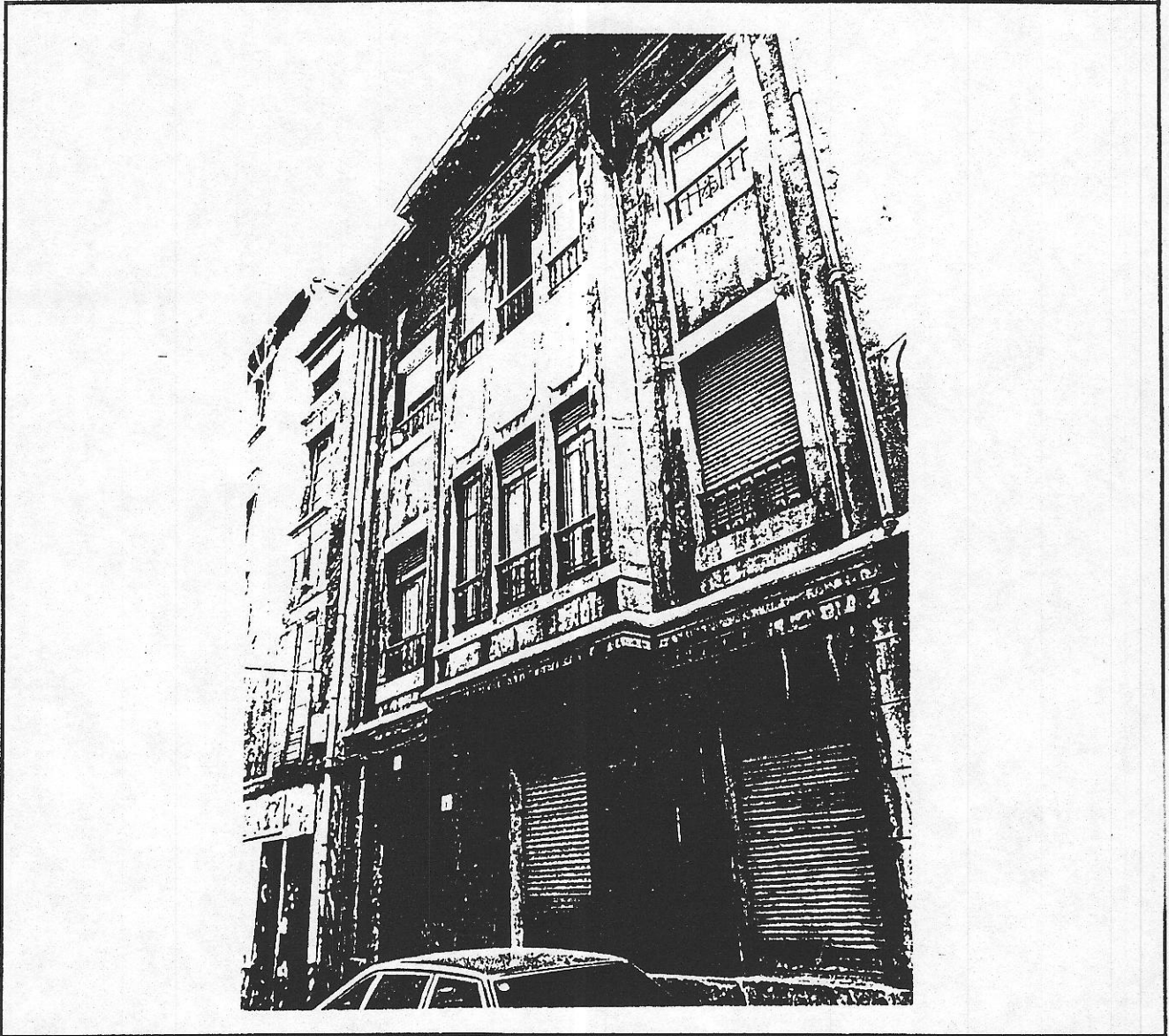
2124-08

--	--	--	--

OBRAS DE ADECUACION ARQUITECTONICA DE ELEMENTOS EXTERIORES

CALIFICACION

EDIFICIO CON NORMATIVA DE PROTECCION



© Fichas de información y análisis
de actuaciones de rehabilitación
ARC/GRUSA

OBRAS NECESARIAS DE CARACTER ORDINARIO
(Exigibles/Art. 181 de la Ley del Suelo)

Reparación, enfoscado y pintura.

OBRAS NECESARIAS DE CARACTER EXTRAORDINARIO
(Exigibles/Art. 182 de la Ley del Suelo)